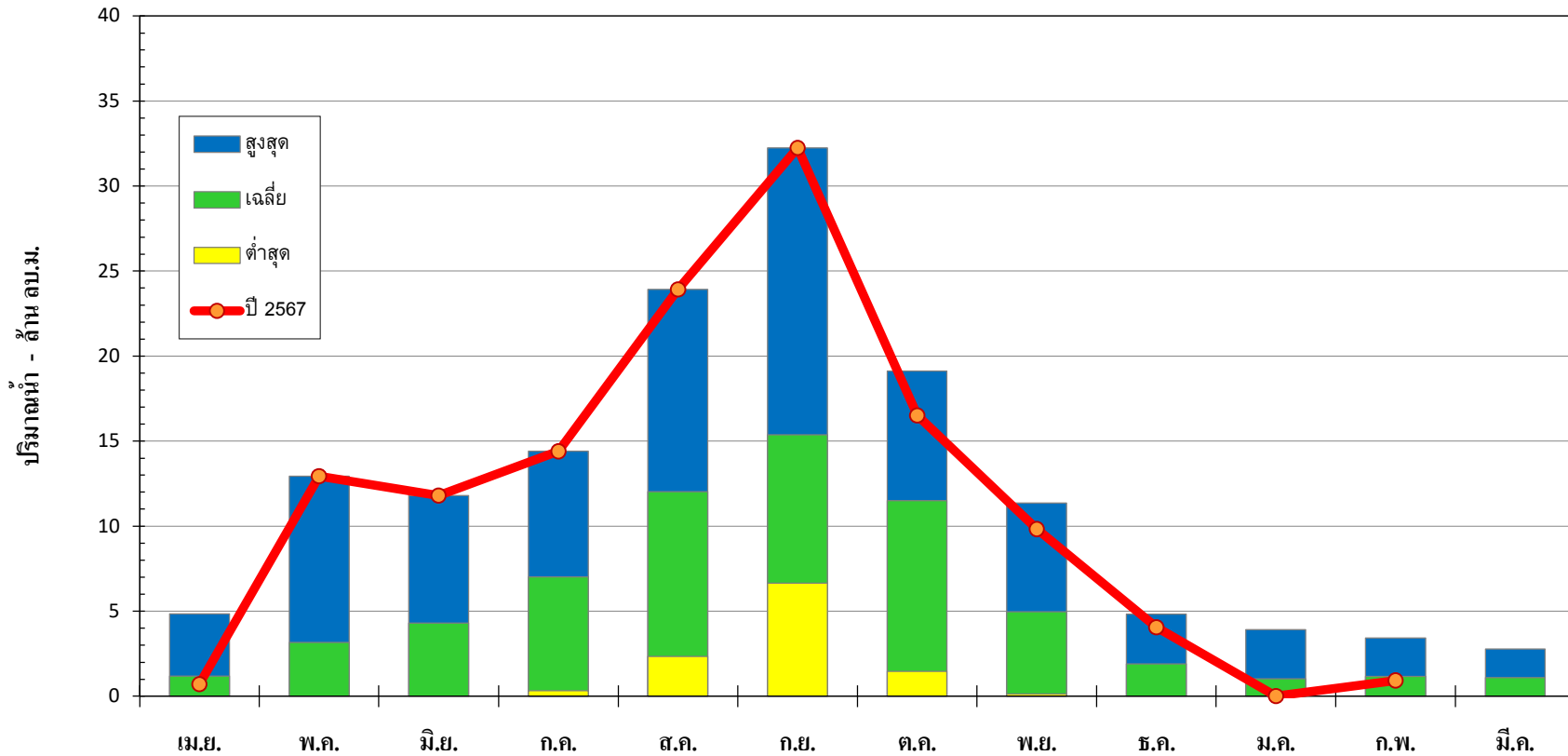




## กราฟปริมาณน้ำท่ารายเดือน ห้วยน้ำรี ปีน้ำ 2559-2567

### สถานี N.82 อ.ท่าปลา จ.อุตรดิตถ์



ปีน้ำ	เม.ย.	พ.ค.	มิ.ย.	ก.ค.	ส.ค.	ก.ย.	ต.ค.	พ.ย.	ธ.ค.	ม.ค.	ก.พ.	มี.ค.	ทั้งปี
สูงสุด	4.85	12.93	11.79	14.40	23.92	32.24	19.12	11.35	4.84	3.91	3.43	2.77	<b>98.76</b>
เฉลี่ย	1.18	3.17	4.31	7.01	12.03	15.37	11.49	4.96	1.89	1.02	1.16	1.09	<b>50.45</b>
ต่ำสุด	0.00	0.00	0.00	0.33	2.33	6.66	1.46	0.13	0.00	0.00	0.00	0.00	<b>12.30</b>
<b>ปี 2567</b>	<b>0.70</b>	<b>12.93</b>	<b>11.79</b>	<b>14.40</b>	<b>23.92</b>	<b>32.24</b>	<b>16.52</b>	<b>9.83</b>	<b>4.05</b>	<b>0.00</b>	<b>0.92</b>		